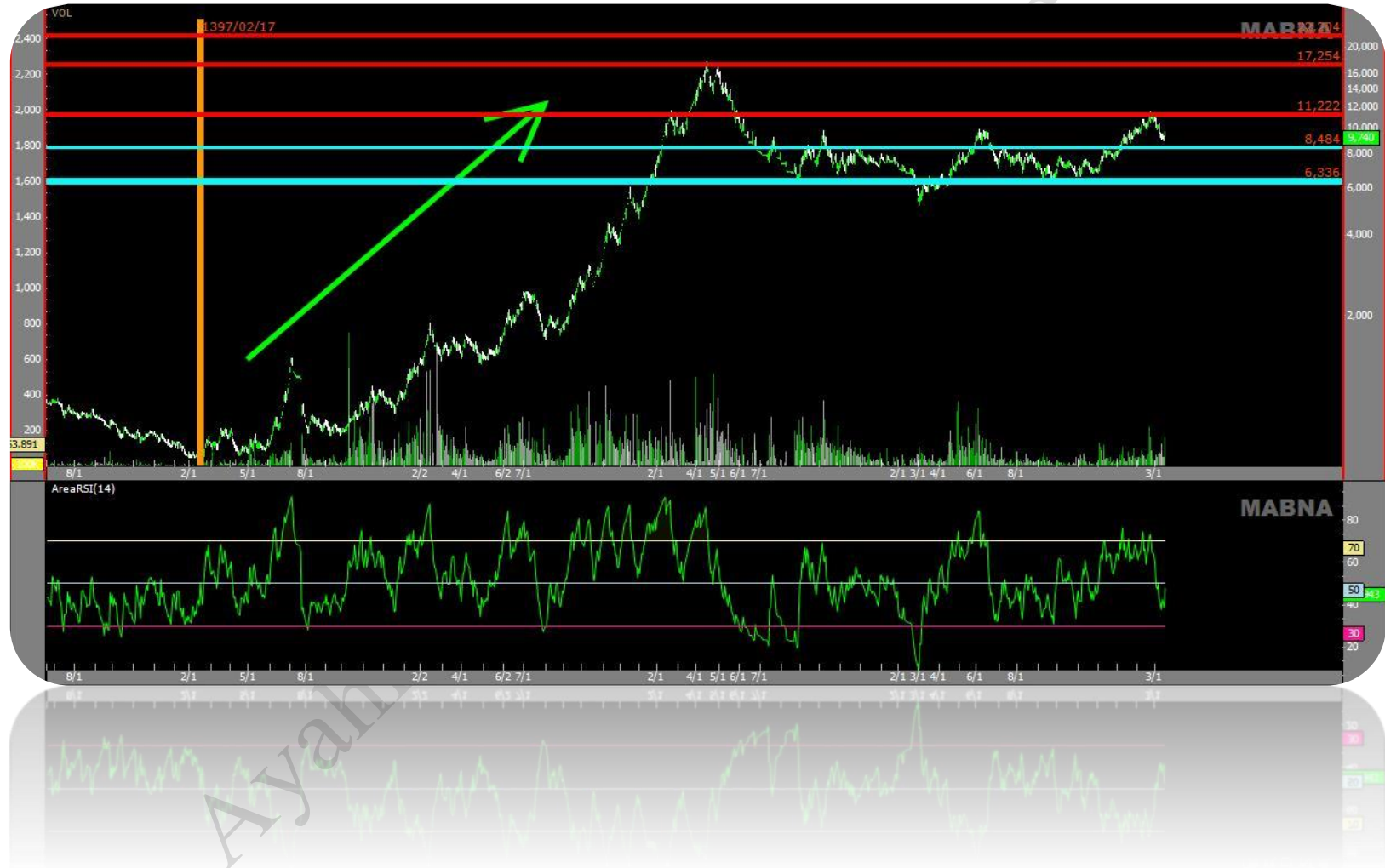


کارگزاری بانک آینده

تحلیل تکنیکال شرکت سیمان سپاهان (سپاهان)



همانطور که در نمودار قیمتی شکل بالا مشهود است شرکت سیمان سپاهان از اواسط اردیبهشت ماه سال ۱۳۹۷ در یک روند صعودی بلند مدت قرار گرفته و این روند صعودی تا پایان تیر ماه سال ۱۳۹۹ نیز ادامه دار بوده است. اما از این تاریخ نمودار قیمتی سهم پس از تحمیل یک روند نزولی در ناحیه ای خنثی قرار گرفته و در این ناحیه نوسانات سینوسی کوتاه مدتی را تجربه نموده است.

در حال حاضر مطابق با کلیه تحلیل های تکنیکی صورت گرفته، نمودار قیمتی سهم پس از برخورد با اولین مقاومت تکنیکی خود یعنی ۱.۱۲۲ تومان روندی نزولی را در پیش گرفته است و پیش بینی می شود نمودار با رسیدن به اولین حمایت خود یعنی ۸۴۸ تومان با استراحتی روبرو شده و مجدداً روند صعودی را در پیش گیرد. اما در صورت نزول مجدد و شکست ناحیه حمایتی اول، نمودار می تواند تا ناحیه حمایتی دوم یعنی ۶۳۳ تومان هم ریزش داشته باشد و این ناحیه حمایتی ناحیه ای قدرتمند برای نمودار قیمتی سهم محسوب می شود. از طرفی در صورتیکه که نمودار روند رو به رشد داشته باشد و بتواند ناحیه مقاومتی اول خود را بشکند، می تواند تا هدف قیمتی دوم یعنی ۱.۷۲۵ تومان و در صورت شکست آن می تواند تا هدف قیمتی ۲.۲۲۰ تومان نیز صعود داشته باشد.
